

LEGENDA:

przewód wentylacyjny nawiewny izolowany gr. 40 mm

$$\overline{W_{YWT.1}}$$

Wentylator kanatowy

przewód wentylacyjny wewnętrzny izolowany gr. 40 mm

przewód wentylacyjny wywiejony izolowany gr. 40 mm

kralka kontaktowa w drzwiach
Fczyzna=0,02m2 (lub dolne podcięcie

5. Poziom ciśnienia akustycznego max 35 dB(A) z 3 m

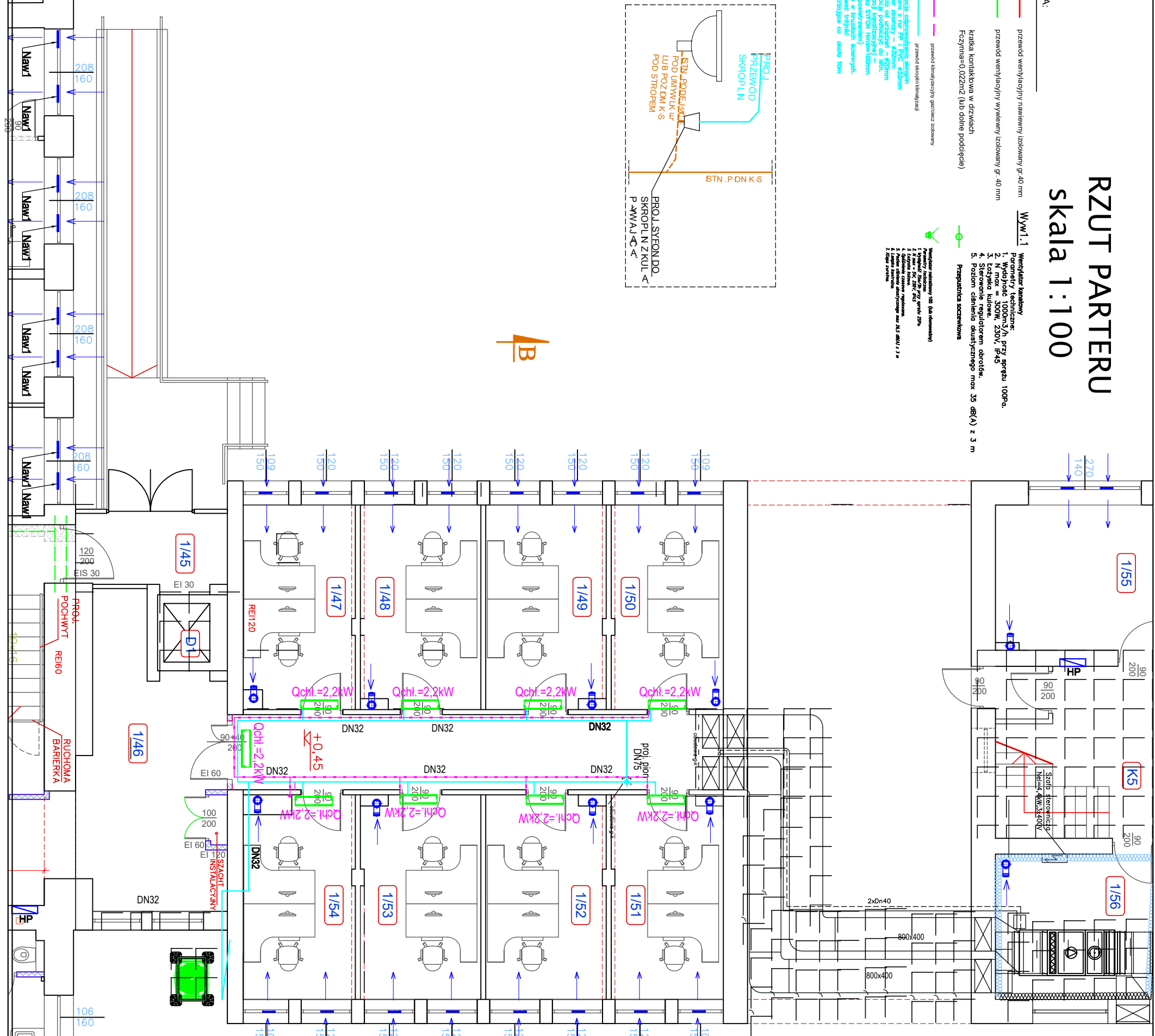
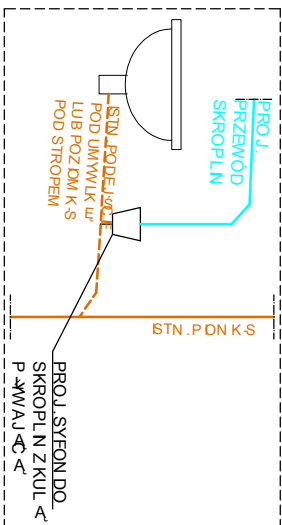
przewód klimatyzacyjny gaz/ciecz izolowany

przewód skroplin klimatyzacji

Wentylator mechaniczny 100 (lub równoważny)
Parametry techniczne:
1. Wydajność 35m³/h przy sprężu 25Pa.

Intencja odgraniczenia składowa
wykonana z rur PE PVC ϕ 30mm
kolektor zbierczy - ϕ 52mm
odbiłsca od urządzeń - ϕ 20mm
intencja podłożyci do lab.
intencja kanalizacyjnej -
poprząc STYON Hm=100mm
(z napełnieniem)
Skryte w bruzdach ściennych.
Stawione trójniki
napowietrzające co około 10m

Węzłowiec inżynierski 100 (kub formowalny)
 Parametry techniczne:
 1. Wytrzymałość: 250kN/200 przy wydłużeniu 25%
 2. N max = 5k /200t / 0,4S
 3. Łączność: nielutowa
 4. Odfinansowanie: całościowe
 5. Poziome odkształcenie: 100mm
 6. Łączność: 100mm
 7. Kształt: zmienny



WYKAZ POMIESZCZEŃ PARTEU		Powierzchnia [m ²]
Nr pom.	Nazwa pomieszczenia	Rodzaj posadzki
1/45	Miastofop	plytki podł. gresowe
1/46	Korytarz	plytki podł. gresowe
1/47	Pokój biurowy	panele podłogowe – istn.
1/48	Pokój biurowy	panele podłogowe – istn.
1/49	Pokój biurowy	panele podłogowe – istn.
1/50	Pokój biurowy	panele podłogowe – istn.
1/51	Pokój biurowy	panele podłogowe – istn.
1/52	Pokój biurowy	panele podłogowe – istn.
1/53	Pokój biurowy	panele podłogowe – istn.
1/54	Pokój biurowy	panele podłogowe – istn.
1/55	Mogazyn dowodów rzeczowych	plytki podł. gresowe
1/56	Mogazyn	plytki podł. gresowe
K1	Klatka schodowa	pł. natural. kamienia – istn.
K2	Klatka schodowa	pł. natural. kamienia
K3	Klatka schodowa	plytki podł. gresowe
K4	Klatka schodowa	plytki podł. gresowe
K5	Klatka schodowa	plytki podł. gresowe
D1	Istniejący dzwign osobowy	–
D2	Projektowany dzwign osobowy	–
Razem		901,10

GLOBAL

ul. Ponikwoda 28, 20-135 Lublin, ☎ +48 51 6 126 333
✉ instalatorzy@tlen.pl, www.globalprojekty.pl

PRZEBIJDOWA NAI

1. KZEDBOWA I W

1. DOZBIADOWA BILIDYNIKI

ROZBUDOWA BUDYNKU PROKURATORA

PRZY UL. OKOPOWEJ 2A W LUBLINIE

INWESTOR	PROKURATUR REGIONALNA W LUBLINIE
----------	----------------------------------

UL. OKOPOWA 2A

4

SUNEK

RZUT PARTERU

SPECJALNOŚĆ, IMIĘ I NAZWISKO

PROJEKTOWAŁ	inż. Albert Dragan	LUB
-------------	--------------------	-----

	c	e
--	---	---

OPERA CONTINUIE OBLIGATORIE ÎN TÂRÎA A PRIMULUI AUTOPAGINĂLĂ PRIMĂRĂ OBLIGATORIE				
--	--	--	--	--

OPRACOWANIE CHRONIONE USŁAWĄ O PRAWIE AUTORSKIM I PRAWACH POKREWNYCH
(DZ.U. NR 24/94 POZ. 83 Z DNIA 4 LUTEGO 1994R.) Z PÓŹNIEJSZYMI ZMIANAMI